

商品説明

品名 フィルムチャック 型式 GF-1K1

仕様

寸法 W30×H65-M6

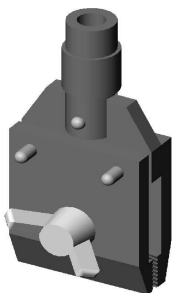
耐荷重 1 kN

重量 約 109 g

※上下で使用する場合は、1対が必要です。

商品内容

フィルムチャック 1個



M10 凸・M6 凹変換ネジ 1個



M6-L30 セットスクリュー M6 用 SW&ワッシャ 各1個



M6-3 種ナット 2個



M10-3 種ナット 2個



取付け方法

荷重検出側

- ①ロードセルに合わせて M6-L30 セットスクリューまたは変換ネジを取り付ける。
- ②チャックをロードセルに取り付ける。
- ③向きを合わせ、ナットを締めて固定する。

注意) ロードセルの受感部には不用意に力を加えないでください。

スタンド側

- ①スタンドの試料固定テーブルの中央に M6-L30 セットスクリューを取り付ける。
- ②フィルムチャックを試料固定テーブルにセットする。
- ③ワッシャ SW ナットの順に取り付ける。
- ④向きや位置を合わせ、ナットを締めて固定する。

注意) 上下チャックの芯が合っていないと測定誤差の要因になります。

